

Fujikin®のUltrasound Diagnostic Equipment
超音波診断装置

機動力のエコー診断

超音波診断装置

MUSシリーズ



やさしいエコーで
Smart Support Safety



3.5MHzコンベックスタイプ



7.5MHzリニアタイプ



エコー画像(一例)

Point
01 軽量&コンパクト

Point
02 Windows & Android対応

Point
03 高画質&クイック診断

Point
04 同時撮影&外部から送信可能

 **Fujikin**® **Carp**® **Group**

あらゆる部分にお客様からのご提案を取り入れさせていただいております。

Point 01 軽量 & コンパクト



3.5MHzコンベックスタイプ(深部用) 7.5MHzリニアタイプ(表在用)
 型式名:LSMUS-P0301-C35 型式名:LSMUS-P0301-L75

パソコンなどの接続したUSBポートからの給電のみで動作しますので商用電源や専用電源は必要ありません。

Point 02 Windows & Android対応



使う人に易しく直感的に使えるようにソフトウェアを設計。様々な状況でも実力を発揮し、迅速で正確な診断に貢献します。

Point 03 高画質 & フイック診断

高解像モニタ対応 短時間での高速立ち上げ可能



Point 04 同時撮影 & 外部から送信可能



Windowsノートパソコンのカメラで同時撮影した画像の転送が可能

つながる診療スタイル

- コンパクトに持ち運びができる 院内外・往診・在宅などで活躍
- 通信回線を使い画像データの送信
- ベテラン医師からのアドバイスが可能に



主な仕様*1

- コンベックス(深部用)、リニア(表在用)の2種類 ●樹脂製アタッチケース、小型携帯用ケース
- コンベックス:寸法 幅77×長さ127×厚み34mm、質量 約130g リニア:寸法 幅62×長さ143×厚み22mm、質量 約110g



**フジキン
フジキンソフト**

株式会社フジキン/フジキンソフト株式会社

「高度管理医療機器等販売及び貸与業許可証」取得事業所
 ■総本社 〒530-0012 大阪府大阪市北区芝田1-4-8(北阪急ビル)
 TEL:06-6372-7141 FAX:06-6375-0697
 ■新本社 〒101-0021 東京都千代田区外神田1-18-13(秋葉原ダイビル)
 TEL:03-3252-0301(代表) FAX:03-5209-8835
 ■筑波中央営業所 〒305-0841 茨城県つくば市御幸ヶ丘18(つくば先端事業所内)
 TEL:029-852-9021(代表) FAX:029-852-9023
 ■フジキン らめきた ナレッジセンター
 〒530-0011 大阪市北区大深町3-1 グランフロント大阪
 (ナレッジキャピタルタワーC1103)
 TEL:06-6359-1261(代表) FAX:06-6359-1267
 「第二種医療機器製造販売業許可証」取得事業所
 「医療機器製造業 一般」登録製造所
 「高度管理医療機器等販売及び貸与業許可証」取得事業所
 ■万博記念 つくば先端事業所
 〒305-0841 茨城県つくば市御幸ヶ丘18
 TEL:029-856-3301(大代表) FAX:029-856-3889

お問い合わせ先

動作環境(指定のコンピュータ機種と組み合わせてご使用ください。機種はお問い合わせください。)*2

| 画像表示 機器仕様 *1,3,4 | Windows コンピュータ装置 | Android コンピュータ装置 |
|---------------------|---|--------------------------|
| OS | Windows 7, 8, 8.1, 10 *5 | Android 4.1以上、8.0以下 |
| CPU | 900MHz以上 | 1.3GHz以上 |
| メモリ | | 2GB以上 |
| ハードディスク容量 | | 空き容量 50MB以上 |
| ディスプレイ解像度 | 1,280×1,024以上 | 1,280×800以上 |
| インターフェース | | USB 2.0以上 |
| バッテリー *6 | 4400mAh以上、 もしくは33Wh以上、 もしくはバッテリー動作時間 (JEITA測定法2.0)6.5時間以上 | 4000mAh以上、 もしくは16Wh以上 |
| USB出力電流 | | 350mA以上 |
| 適合規格 | 安全性に関する規格 IEC60950-1:2005 電磁両立性に関する規格 CISPR 22:2008, CISPR 24:2012 | |

- *1:仕様は予告無く変更する可能性があります。
- *2:市販されているようなコンピュータでも御使用出来る訳では御座いません。
- *3:仕様等は変更の可能性も御座います。全ての製品・機器について動作保証するものではありません。
- *4:仕様の詳細、動作確認済の機種に関するお問い合わせは、「お問い合わせ先」までご連絡ください。
- *5:動作確認中。
- *6:患者様診察中のPC等の電源はバッテリーのみとし、商用電源には接続しないでください。

製造販売:株式会社 フジキン 販売名:超音波診断装置 MUS-P0301
 医療機器認証番号:第228AIBZX00013000号

<http://www.fujikin.co.jp/>

ポータブル&カラー
超音波診断装置

MUS-P0303 Series



カラー画像で
より見やすく



軽量&
コンパクト



Windows PCと
接続可能



仕様一覧*1

| | |
|--------------|--|
| 本体装置 | コンベックス(3.5MHzタイプ) |
| 走査方式 | 電子走査 |
| 表示モード | Bモード、B/Mモード、B/PWモード、B/Bモード、カラードブラモード、パワードブラモード、パルスドブラモード |
| 出力周波数 | 3.5MHz |
| 主な制御機能 | 表示深度、ゲイン、コントラスト、ガンマ、STC、フォーカス深度調整、左右反転、一部拡大 |
| その他の機能 | 距離、面積・周囲長、画像保存、シネパツファ保存、印刷*2、患者情報、画像表示、OB/GY、ボディマーク、フレーム相関 |
| プローブ装置の電氣的定格 | 定格電源電圧:5VDC(画像表示用コンピュータ装置からUSBコネクタ経由で供給) 定格電源周波数:DC入力 消費電流:1.6A(最大) |
| 付属品 | 取扱説明書、ポーチ、表示用ソフト |

*1 仕様・外観等は予告なく変更する可能性が御座います。

*2 印刷:プリンタの設定等が必要です。

動作環境

(指定のコンピュータ機種と組み合わせてご使用ください。機種はお問い合わせください。)*3

画像表示機器仕様 *4、*5、*6

| | | |
|-----------|---|------------------|
| O | S | Windows10 |
| ディスプレイ解像度 | | 1,920 × 1,080 以上 |
| インターフェース | | USB 3.0以上*7 |

*3 市販されているようなコンピュータでも御使用出来る訳では御座いません。

*4 仕様等は予告なく変更する可能性が御座います。

*5 機種特有のハードウェア・ソフトウェア構成や、共存アプリ、御使用状況等により、表示機能等が制限されることが御座います。全ての製品・機器について動作保証するものではありません。

*6 仕様の詳細、動作確認済の機種に関するお問い合わせは、巻末の「お問い合わせ先」までご連絡ください。

*7 カタログ発行時の情報に基づきます。将来発行される全てのバージョンに対応するものでは御座いません。



質量
約270g



フジキン
フジキンソフト

株式会社フジキン/フジキンソフト株式会社

「高度管理医療機器等販売及び貸与業」許可証取得事業所

■ 総 本 社

〒530-0012 大阪府大阪市北区芝田1-4-8(北阪急ビル)
TEL:06-6372-7141 FAX:06-6375-0697

■ 新 本 社

〒101-0021 東京都千代田区外神田1-18-13(秋葉原ダイビル)
TEL:03-3252-0301(代) FAX:03-5209-8835

■ 筑波中央営業所

〒305-0841 茨城県つくば市御幸が丘18(つくば先端事業所内)
TEL:029-852-9021(代) FAX:029-852-9023

■ フジキン うめきたナレッジセンター

〒530-0011 大阪府大阪市北区大深町3-1
グランフロント大阪(ナレッジキャピタルタワーC)
TEL:06-6359-1261(代) FAX:06-6359-1267

■ 八丁堀中央営業所

〒104-0032 東京都中央区八丁堀1-4-2(加藤産商ビル)
TEL:03-4355-0131 FAX:03-4355-0132

■ 埼京営業所

〒330-0843 埼玉県さいたま市大宮区吉敷町1-31-1
(明治安田生命大宮吉敷町ビル)
TEL:048-649-4021 FAX:048-649-1620

■ 関西支店

〒550-0012 大阪府大阪市西区立売堀2-3-2
TEL:06-6532-5601 FAX:06-6533-1812

■ 九州熊本営業所

〒869-1235 熊本県菊池郡大津町大字室360-17
TEL:096-294-2541 FAX:096-294-2543

■ フジキンソフト株式会社 本社

〒530-0012 大阪府大阪市北区芝田1-4-8(北阪急ビル)
TEL:06-6376-4751(代) FAX:06-6376-4770

■ 秋葉原テクニカルセンター

〒101-0021 東京都千代田区外神田1-18-13(秋葉原ダイビル)
TEL:03-3252-5131 FAX:03-5209-8250

「第二種医療機器製造販売業」許可証取得事務所

「医療機器製造業」登録製造所

「高度管理医療機器等販売及び貸与業」許可証取得事業所

■ 万博記念 つくば先端事業所

〒305-0841 茨城県つくば市御幸が丘18
TEL:029-856-3301(大代表) FAX:029-856-6531

製造販売:株式会社フジキン

一般的名称:汎用超音波画像診断装置

販売名:超音波診断装置 MUS-P0303

認証番号:303ALBZX00012000

型式:LSMUS-P0303-C35

<https://www.fujikin.co.jp/>

お問い合わせ先

カラー表示や膀胱尿量などの計測機能が充実



病院内(外来)



在宅診療



Point
01

AC電源不要で利用シーンを選ばない

病院の内外、往診、在宅診療などで使用が可能です。



病棟

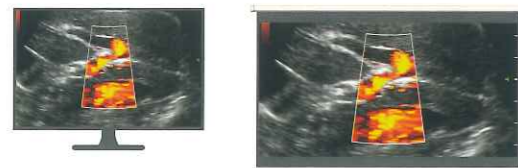


救急

Point
02 | 画像データを
PCから送信可能

PCをプロジェクターやモニターに接続すれば、大画面での投影が可能です。

※観察中にこれらの機能を同時に使用することはできません。



Point
03 | 観察した
画像を活用可能

静止画や動画をPCに保存、保存したデータの送信が可能です。

※データの送信はWindows PCの機能によります。



メール・クラウド等

別場所で確認



| | | |
|---|---|---|
| <p>01 Bモード</p> <p>基本となるモード</p> | <p>02 B/Mモード</p> <p>時間的な変化の観察が可能</p> | <p>03 B/PWモード</p> <p>パルスドブラにより 血流の流速等の計測が可能</p> |
| <p>04 B/Bモード</p> <p>Bモードの画像を左右に2つ並べるモード 膀胱尿量の計測等が可能</p> | <p>05 Colorモード</p> <p>カラードブラにより 血流等の方向観察が可能</p> | <p>06 Powerモード</p> <p>パワードブラにより 血流等の観察が可能</p> |

大きくて見やすい超音波画像と高画質カラー画像でクイック診断

モード

- F1 B
- F2 B/M
- F3 B/PW
- F4 B/B
- F5 Color
- F6 Power
- [1] Invert
- [2] Zoom

パラメータ調整

計測・保存

- Distance
- Area
- PWD Measure
- OB/GY
- RUV
- Cine Store
- Image Store
- Body Mark
- Viewer

【計測項目】

- 距離計測
- 面積・周囲長計測
- パルスドブラ計測
- 胎児計測
- 膀胱尿量計測