



Ultrasound

超音波の東機賢

Foregger Memorial Series

超音波画像診断装置

S9 エスナイン



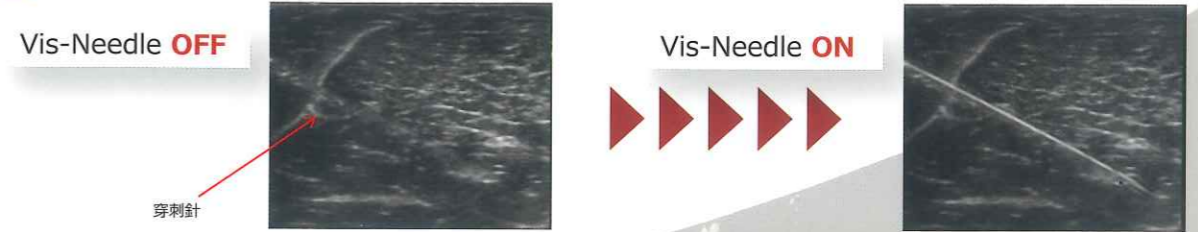
先端技術に裏打ちされた、高性能・高品質

tkb Ultrasound
超音波診断装置

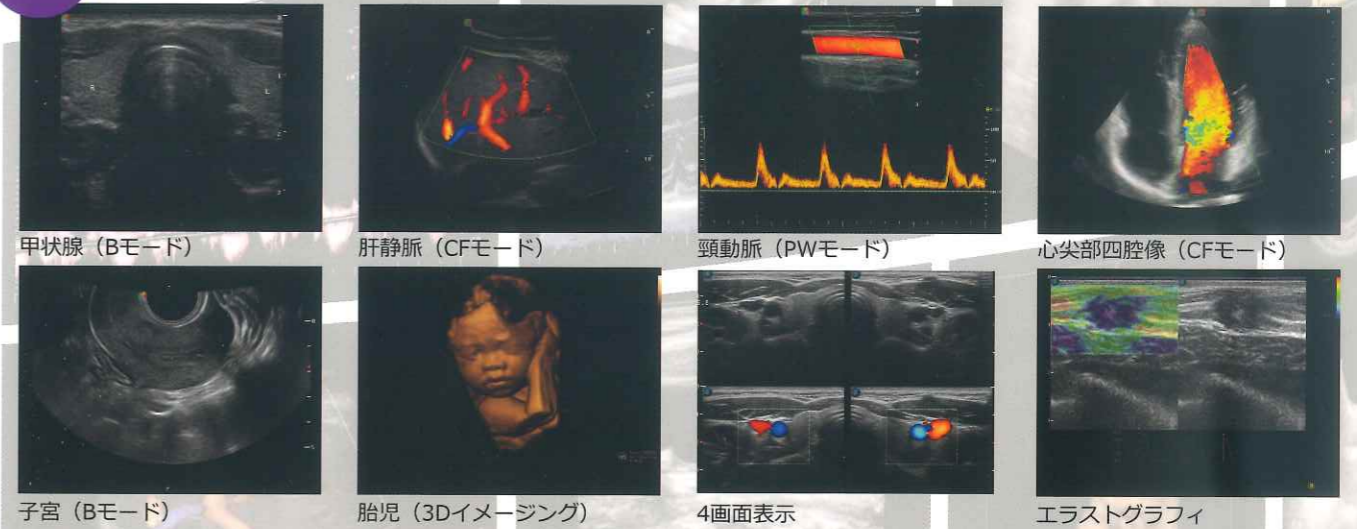
- エラストグラフィ及び4Dイメージングが使用可能
- ハイエンド機種に迫る高画質をポータブル型で実現
- さまざまな診療科で求められる機能を一台に搭載



高画質 Vis-Needle (穿刺針強調機能) を搭載し、穿刺時の安全性・確実性に貢献



高性能 16種類の多様なプローブと豊富なプリセットで、様々な診療科に必要な機能をカバー



直感的に操作可能なタッチパネル

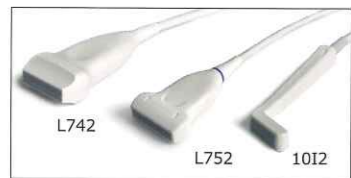


直感的なグラフィックアイコン
プローブごとに診断部位が直感的なアイコンで表示され、シングルタッチで診断ができます。

利便性の高い調整画面
すべてのパラメータはタッチスクリーン上で簡単に調整可能です。

バーチャルキーボード
患者情報や診断情報などがタッチスクリーン上で簡単に入力できます。

診断領域パッケージ
計測項目、ボディマーク、アノテーションが異なる診断領域ごとに分類されています。



リニアプローブ
(L742、L752、10I2)

周波数: 4~16MHz
診断部位:
甲状腺、乳腺、筋・骨格、血管系、神経
穿刺針強調機能:
あり(L742、L752)、なし(10I2)
視野: 38mm(L742)、52mm(L752)、
25mm(10I2)



コンパックスプローブ
(C322、3C-A)

周波数:
2~6.8MHz(C322)、
1~7MHz(3C-A)
診断部位:
胎児、腹部、子宮、卵巣、
穿刺針強調機能: なし
視野(角度): 70°



コンパックスプローブ
(C613)

周波数: 4~13MHz
診断部位:
腹部(小児)、頭部(新生児)、
心臓(小児)
穿刺針強調機能: なし
視野(角度): 135°



セクタプローブ
(4P-A、5P2、8P1)

周波数:
1~6MHz(4P-A)、
2~9MHz(5P2)、
4~12MHz(8P1)
診断部位:
頭部・心臓(成人/4P-A、小児/5P2、
新生児/8P1)
穿刺針強調機能: なし
視野(角度): 90°(4P-A)、89°(5P2)、
85°(8P1)



4Dプローブ
(VC6-2)

周波数: 2~6.8MHz
診断部位:
胎児(4Dプローブ)
穿刺針強調機能: なし
視野(角度): 75°



経膣プローブ
(6V3)

周波数: 3~15MHz
診断部位:
子宮、胎児、卵巣
穿刺針強調機能: なし
視野(角度): 200°



経直腸プローブ
(EC9-5)

周波数: 3~15MHz
診断部位:
直腸内、前立腺、子宮
穿刺針強調機能: なし
視野(角度): 150°



経直腸プローブ
(コンパックス/リニア)
(BCL10-5)

マイクロコンパックスプローブ
周波数: 5~9MHz
視野(角度): 200°
リニアアレイプローブ
周波数: 5~10MHz
視野: 60mm
診断部位:
直腸内、前立腺、子宮
穿刺針強調機能: なし



経直腸プローブ
(マイクロコンパックス)
(BCC9-5)

周波数: 5~9MHz
診断部位:
直腸内、前立腺、子宮
穿刺針強調機能: なし
視野(角度): 140°



経食道プローブ
(MP TEE、MP TEEmini)

中心周波数: 5.0MHz
振動子回転角度: 0~180°
先端部走査角 回転方向
上方向: 120±10°
下方向: 90±10°
軟性シャフト外径:
8mm(TEE)、6.8mm(TEEmini)
軟性シャフト長:
100cm(TEE)、70cm(TEEmini)

エクステンダーを使用し、最大6本のプローブが接続可能

一般的仕様

ディスプレイ	15 インチ LCD ディスプレイ
寸法 (W × D × H)	357 × 413 (折りたたみ時: 137) × 391mm
質量	約 9.4kg (バッテリー含む)
電源	100VAC, 50/60Hz
バッテリー	約 1.5時間
内蔵メモリ	320GB
走査方式	電子リニア走査、電子コンベックス走査、電子セクタ走査
外部データ管理	DICOM 3.0 対応、USB 2.0 対応 (保存形式: BPM, JPG, TIF, AVI, WMV)、LAN ケーブル対応
標準付属品	バッテリー、AC 電源アダプタ、電源コード、心電図ケーブル

測定可能パラメータ

表示モード	B モード DPI モード CW モード 3D イメージング ※各表示モードは使用するプローブおよびプリセットに依存します。	CF モード DDPI モード M モード 4D イメージング (オプション)	THI モード PW モード TDI モード エラストグラフィ (オプション)
画質調整	ゲイン コンパウンドイメージング μ Scan (スペックルリダクション) クワッドビュー Vis-Needle (穿刺針強調機能)	TGC トラペゾイドイメージング M-tuning (自動画像調整) ズーム機能	ダイナミックレンジ パノラマイメージング デュアルビュー 画面反転機能
計測機能	基礎計測 (距離、面積、体積等) 産科・婦人科計測	ドブラ計測 心機能計測	IMT 計測

アクセサリ一覧



モバイルトrolley



スーツケース



フットスイッチ



エクステンダー

バイオプシーガイド
(L742、L752、C322、3C-A、6V3
C613、4P-A、BCL10-5、BCC9-5、EC9-5用)



モノクロプリンタ
(UP-X898MD)
(SONY製)



カラープリンタ
(UP-25MD)
(SONY製)



iFデザイン賞受賞

iF (アイエフ) デザイン賞は、デザイン振興を目的としたドイツ・ハノーヴァーを拠点とした国際組織「iF International Forum Design GmbH」が、1953年から主催するデザイン賞です。半世紀以上の歴史がある世界的に権威あるデザイン賞の一つで、例年、世界各国から多数の応募があります。工業製品を中心として、プロダクトデザイン、コミュニケーションデザイン、パッケージデザインの3つの部門の下にサブカテゴリーをいくつか設け、その中から、デザイン品質、革新性、機能性、人間工学、環境適合性、ユニバーサルデザインなどの基準に基づいて厳正に審査された優秀賞を討議し、表彰しています。

Foregger Memorial Series

【プロフィール】

おかげさまで、1955年に米国製 Foregger 麻酔器の輸入からスタートした TKB グループは、創業 60 周年を迎えました。麻酔科分野向けの新商品について、多くのお客様への感謝と創業精神を忘れまいという気持ちを込めて Foregger Memorial Series (フォレガー メモリアル シリーズ) としてご紹介させていただきます。



【プロフィール】

tkb Ultrasound (ディーケービー ウルトラサウンド) は、TKBグループのオリジナルブランドです。医療業界での長年の実績と経験を基に、超音波分野の高品質なソリューションとサービスの提供を通じて、皆様の生命力を高めるサポートをいたします。

※「TKB/tkb」は、株式会社 東機貿の前身・東京機械貿易 株式会社の頭文字略語です。

販売名/超音波画像診断装置Sシリーズ ポータブルタイプ
認証番号/227ADBZX00156000

製造販売元/株式会社TKB

注意: 本品は医家向け製品ですので、医師の指導なしには、ご使用できません。

添付文書及び取扱説明書に従った正しい使い方をしてください。

改良のため予告なく仕様を変更することがありますのでご了承ください。

本書の内容を無断転載することはできません。

このカタログは、2018年8月現在のものです。

1808-6

ALWAYS
AT THE
PATIENT'S SIDE



いつも患者さんのそばに

【販売元】



株式会社 東機貿

【営業本部】

〒140-0012 東京都品川区勝島1-5-21 東神ビル内

クリティカルケア製品部/病院設備製品部 tel.03-5762-7251 (fax.7253)

クリティカルケア製品部 レンタルチーム tel.03-5762-7256 (fax.7257)

外科製品部/整形外科製品部 --- tel.03-5762-7347 (fax.7349)

産婦人科製品部 ----- tel.03-5762-7327 (fax.7329)

【各エリア サービスステーション】

北海道 tel.011-789-6350 (fax.6351)

東北 tel.022-782-3216 (fax.3226)

東海 tel.052-800-0073 (fax.0079)

関西 tel.078-854-6027 (fax.6028)

中国四 tel.084-930-6311 (fax.6312)

九州 tel.092-271-4695 (fax.4669)

【サテライトオフィス】

香川・宮崎・鹿児島・沖縄

<http://www.tokibo.co.jp>